



**EDEGEL**

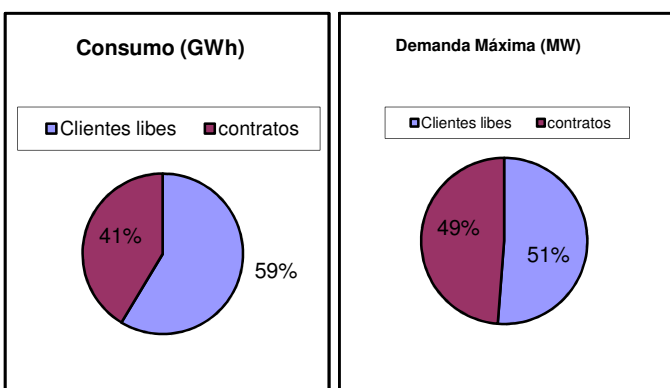
País/Industria: Perú/Generación Eléctrica  
<http://www.edegel.com/>

**Resumen**

Edegel S.A.A. genera y comercializa energía y potencia eléctrica a empresas privadas y públicas locales. El control de la compañía lo tiene Generandes Perú S.A., en la que Endesa Chile S.A. posee el 60.998% del capital social. La compañía cuenta con siete centrales hidroeléctricas. Cinco de ellas con una capacidad efectiva de generación de 551.2 MW. Las otras tienen una capacidad efectiva de 193.5 MW. Además, es propietaria de dos centrales de generación termoelectrónica. La capacidad efectiva total asciende a 1,466.7 MW.

**Clientes libres / Contratos**

**Market cap. Vs. Capacidad Instalada**



	Capacidad Instalada (MW)	Market cap. (millones de US\$)	Ratio (US\$ / MW)
<b>Perú</b>			
EDEGEL	1,466.70	1,163.34	0.793
ENERSUR	1,028.00	959.04	0.933
<b>Chile</b>			
ENERSIS	13,700.00	11,738.70	0.857
AES GENER S.A.	1,148.40	3,522.88	3.068
<b>Brasil</b>			
ELETRORBRAS	39,402.00	17,506.80	0.444
CEMIG	5,704.00	8,595.00	1.507

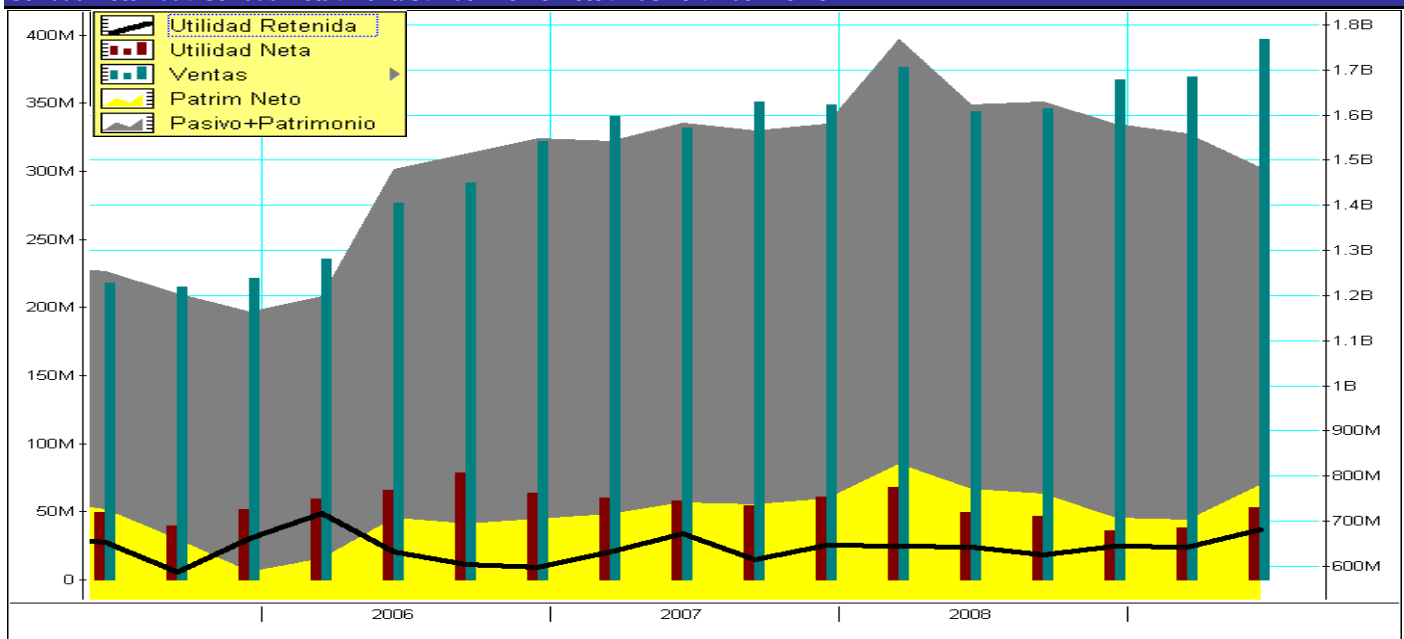
**Indicadores Financieros**

**Indicadores de mercado**

	30/06/2008	31/03/2009	30/06/2009
Utilidad p/ Accion \$	0.063	0.052	0.069
Valor Libro p/ Accion \$	0.991	0.966	1.013
EBITDA p/ Accion \$	0.191	0.243	0.254
EBITDA \$	102	106	79
Deuda Neta / Patr Neto %	438,700,000	557,785,000	582,582,000

	30/06/2008	31/03/2009	30/06/2009
Precio / Utilidad	21.1	24.8	20.8
Precio / Valor Libro	1.4	1.3	1.4
Price Sales Ratio	3	2.6	2.8
Precio / EBITDA	7	5.3	5.7
EV / EBITDA	12.3	9.5	8.8

**Utilidad Retenida / Utilidad Neta / Ventas / Patrimonio Neto / Pasivo + Patrimonio**



Este informe tiene el objeto de entregar información a los clientes de SEMINARIO & CIA. S.A.B., por lo que no representa una solicitud ni oferta para comprar o vender los instrumentos mencionados.